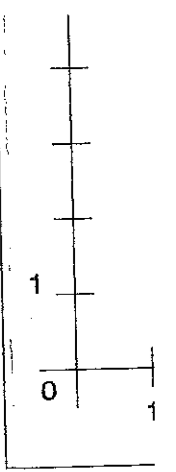
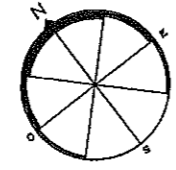
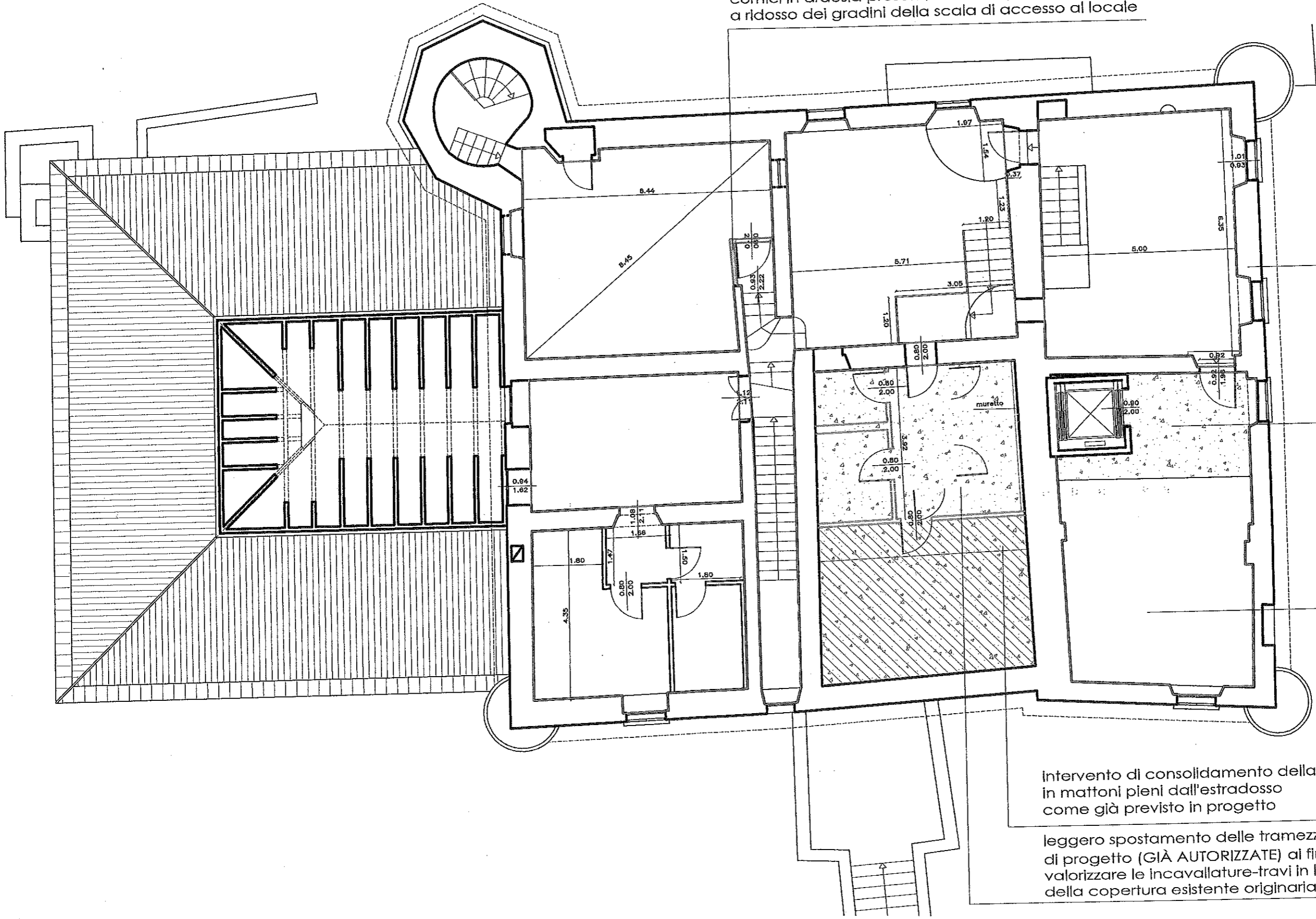


PIANTA PIANO SOTTOTETTO
(quota +12,30m)



esecuzione di piccola porzione di tramezzatura con caratteristiche REI per il montaggio della porta REI ai fini di adeguare il locale alle vigenti normative antincendio. L'intervento consente di conservare le cornici in ardesia presenti nel vano porta originario posto a ridosso dei gradini della scala di accesso al locale



esecuzione di INTONACO A BASE DI CALCE IDRAULICA colore : calce naturale materiale: tipo ST06 CA da realizzare sugli intonaci previo consolidamento

intervento di restauro e consolidamento dell'INCANNUCCIATO E GE con chiusura delle lesioni CONSOLIDAMENTO STRUTTURALE SOLAIO portante esistente - zona sbarco con nucleo e soletta collaborante altezza. L'intervento risale il più possibile l'altezza dell'esecuzione della soletta ascensore per salvaguardare l'esistente (già consolidato intervento) senza alterazioni

intervento di restauro e consolidamento dell'INCANNUCCIATO E GE GIÀ PREVISTO IN PROGETTO con chiusura delle lesioni CONSOLIDAMENTO STRUTTURALE PORTANTE ESISTENTE in ferro con sostituzione delle travi e barre di collegamento. Inserimento di connessioni in c.a. ai fini di rinforzo e idoneo il solaio esistente

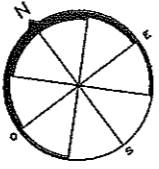
intervento di consolidamento della volta esistente in mattoni pieni dall'estradosso come già previsto in progetto

leggero spostamento delle tramezzature nuove di progetto (GIÀ AUTORIZZATE) ai fini di rispettare e valorizzare le incavallature-travi in legno della copertura esistente originaria

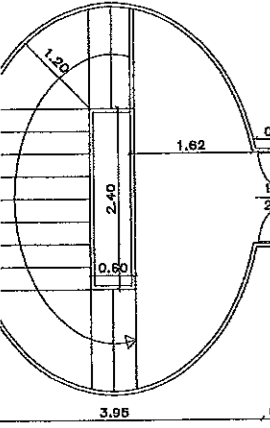
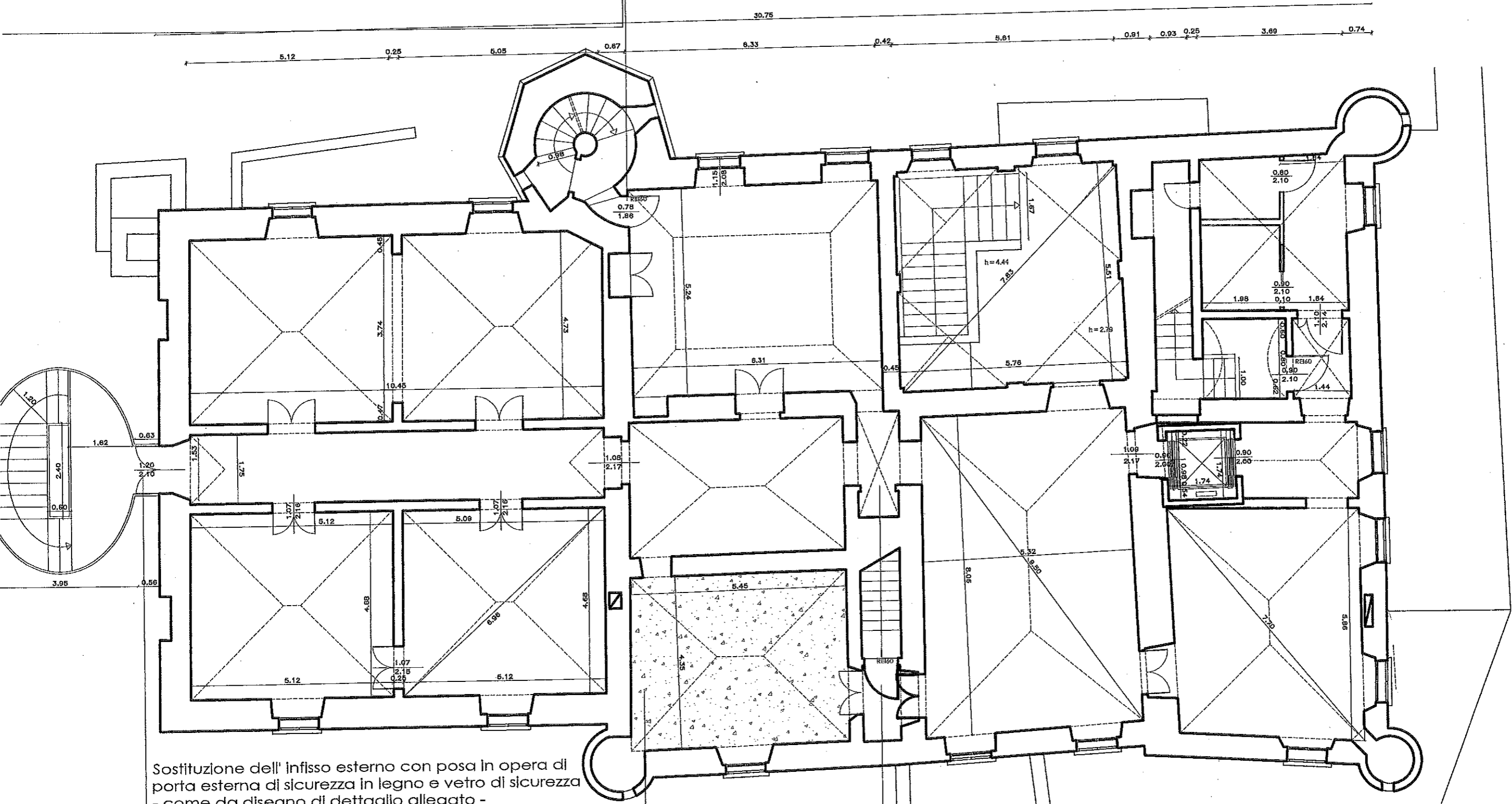
ROGETTO ARCHITETTONICO



PIANTA PIANO NOBILE (quota +7,80m)



aggiunta di porta REI60 ai fini dell'adeguamento alle vigenti normative antincendio

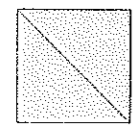


Sostituzione dell' infisso esterno con posa in opera di porta esterna di sicurezza in legno e vetro di sicurezza - come da disegno di dettaglio allegato - al posto del portone metallico GIÀ AUTORIZZATO. L'infisso presenta caratteristiche estetiche (per colore, forma, materiale) simili agli altri infissi esterni in legno esistenti e con caratteristiche prestazionali migliorative d

intervento di consolidamento della volta esistente in mattoni pieni dall'estradosso secondo i criteri già previsti in progetto

Mantenimento della porta storica in legno a due ante (porta che si affaccia sul salone) e spostamento della porta REI60 posizionandola in fondo alla rampa della scala ai fini di compartimentare il piano nobile dal piano sottotetto, in caso di incendio. Questa scelta migliorativa consente di mantenere in loco le porte storiche esistenti e le relative cornici in ardesia e contestualmente di rispettare le vigenti normative antincendio.

PROGETTO ARCHITETTONICO



PIANTA PIANO CANTINE
(quota -0.21m)

